



**Группа компаний «НИКОЛЬ»**

198097, СПб, ул. Маршала Говорова, 29, стр. «О»

<http://www.aonikol.ru>, email: [nikol@aonikol.ru](mailto:nikol@aonikol.ru)

Тел.: +7(812) 448-6919, Тел./Факс: +7(812) 448-6938

---

**Выключатель**

**КТФ**

**НГТП.468316.025**

**Техническое описание**

---

Санкт-Петербург  
2016

## Содержание

1. Общий вид.....	3
2. Назначение и основные преимущества.....	4
3. Технические характеристики.....	4
4. Наименование и обозначение.....	5
5. Комплект поставки.....	5
6. Габаритный чертеж.....	6

## 1. Общий вид

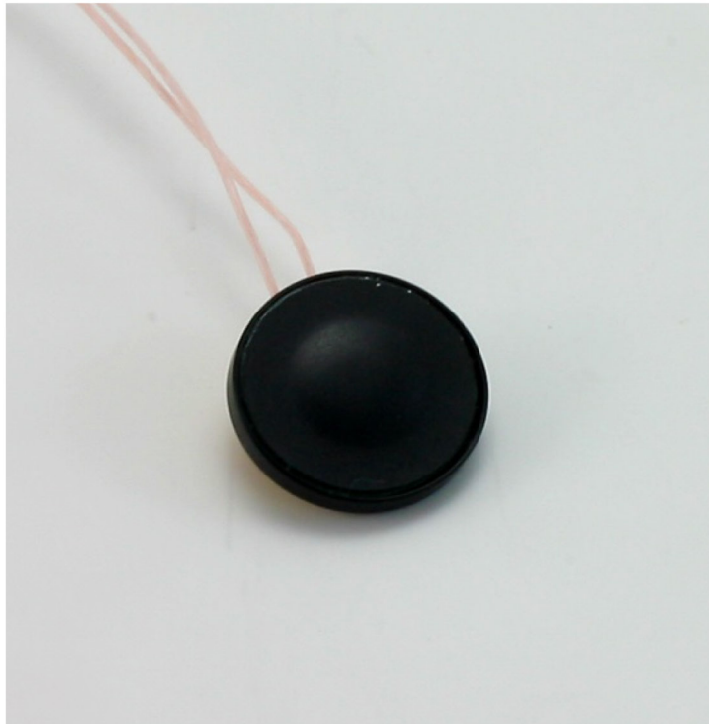


Рис. 1. Выключатель КТФ  
НГТП.468316.025

По запросу имеется возможность передачи 3D моделей в форматах *.STEP*, *.IGS*.

## 2. Назначение и основные преимущества

**Выключатель КТФ-01**, предназначен для непрерывной круглосуточной работы в приборных пультах для ввода цифровой информации и различных управляющих команд в аппаратуре специального назначения.

Основные преимущества:

- интерфейс «сухой контакт»
- IP64
- малые габариты

Исполнение выключателя КТФ соответствует ГОСТ РВ 20.39.304-98, для группы исполнения 1.10

Выключатель КТФ-01 поставляется с **приемкой «ОТК»**, начало поставок с **приемкой «5»** запланировано на 4-й кв. 2017 г.

## 3. Технические характеристики

Основные характеристики выключателя КТФ приведены в таблице 1.

Таблица 1

Параметр	Значение
Габаритные размеры, мм	Ø18x3,4
Интерфейс	«сухой контакт»
Тип тактильной части	пленочная
Количество клавиш	1
Ход клавиш, мм	0,5-0,8
Усилие нажатия (min/max), Н(кг)	3-5(0,3-0,5)
Рабочий диапазон температур, °С	от минус 50 до +55
Предельный диапазон температур, °С	от минус 65 до +70
Предельная влажность воздуха, %	100 при 35 °С
Атмосферное давление, минимальное рабочее, мм.рт.ст.	450
Атмосферное давление, минимальное, мм.рт.ст.	90
Воздействие атмосферных осадков (дождь), мм/мин	15
Виброустойчивость	4g в диапазоне 1-80 Гц
Устойчивость к одиночному удару,	10g длительностью 1-5 мс
Иней/роса солнечное излучение соляной туман,	
Количество срабатываний клавиш, не менее	1 000 000
Средняя наработка на отказ, не менее, час.	50 000
Назначенный срок службы	12 лет
Пылевлагозащищенность с лицевой стороны, не менее	IP-64
Дополнительные требования устойчивости: снеговая нагрузка, акустический шум, сейсмический удар взрыва, пониженная влажность, статическая пыль, воздушный поток, компоненты ракетного топлива.	Не предъявляются
Масса, г	Не более 3

#### **4. Наименование и обозначение**

Пример записи изделия при заказе:

Выключатель КТФ НГТП.468316.025

При заказе выключателя с цветовым решением отличным от базового исполнения выбор цвета фона производится в соответствии с палитрой НИКОЛЬ.

Заказ выключателя варианта исполнения, отличным от базового, осуществляется при обязательном оформлении протокола согласования.

#### **5. Комплект поставки**

Комплекты поставки выключателя КТФ приведены в таблице 2.

Таблица 2

Наименование и обозначение	Количество
Выключатель КТФ НГТП.468316.025	1 шт.
Этикетка НГТП.468316.025ЭТ	1 экз.

НГТП.468317.025 ГЧ

Перв. примен.

Справ. №

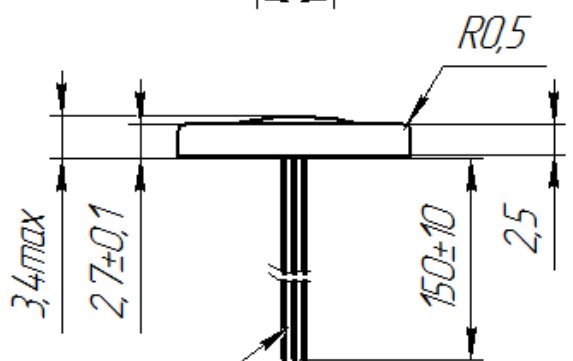
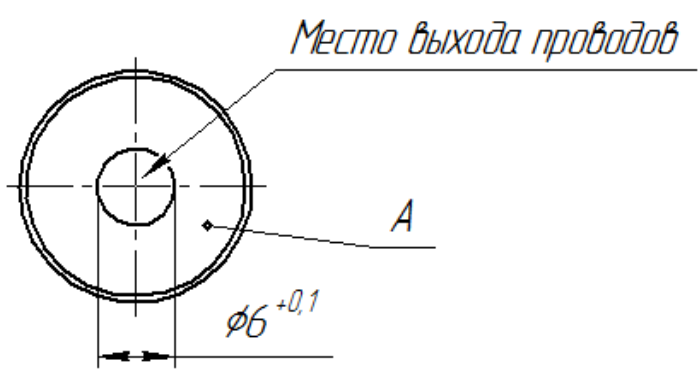
Подп. и дата

Изм. № доп.

Взам. инв. №

Подп. и дата

Изм. № подл.



Провод МГТФ-0,12

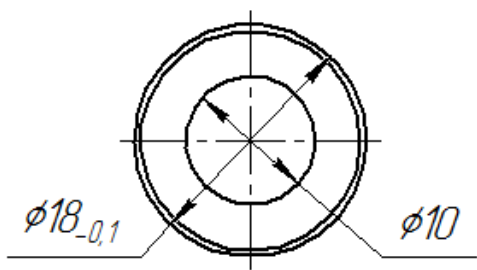
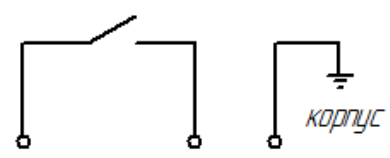


Схема электрическая принципиальная



1. Поверхность А – с клеейкой основой
2. Неуказанные предельные отклонения размеров Н12, н12,  $\pm \frac{IT12}{2}$

НГТП.468317.025 ГЧ

Изм.	Лист	№ док.им.	Подп.	Дата
Разраб.		Серожим		
Проб.		Иванова		
Т.контр.		Меш А.М.		
Н.контр.		Курдеева		
Утв.		Меш М.В.		

Кнопка КТФ  
Габаритный чертеж

Лит.	Масса	Масштаб
		2:1
Лист	Листов	1

Копировал

Формат А4

**чертеж**